

## Instrukcja instalacji sieciowej programu Fakt

Przystosowanie programu Fakt do pracy sieciowej wymaga wykonania następujących czynności :

Należy wybrać komputer który będzie pełnił rolę serwera dla programu Fakt.

Czynności do wykonania na serwerze

1. Zainstalować program Fakt – do pobrania ze strony: <http://fakt.com.pl/index.php>
2. Ze strony firmy Fakt należy pobrać też plik instalacyjny serwera bazy danych Firebird:  
<http://fakt.com.pl/pub/cs/Firebird-1.5.4.4910-0-Win32.exe>
3. Uruchomić pobrany plik instalując program Firebird,
  - dla Win XP zainstalować jako aplikację.
  - dla Win Vista należy w czasie instalacji wybrać opcję : Nie instaluj apletu w panelu sterowania
4. Uruchomić program Fakt i przejść do

menu Pomoc→ Funkcje serwisowe→ Konfiguracja serwera Firebird

Konfiguracja serwera bazy danych

Konfiguracja serwera bazy danych

Hasło użytkownika SYSDBA:

Adres IP lub nazwa serwera bazy danych:

Numer portu:

Katalog główny programu Fakt:

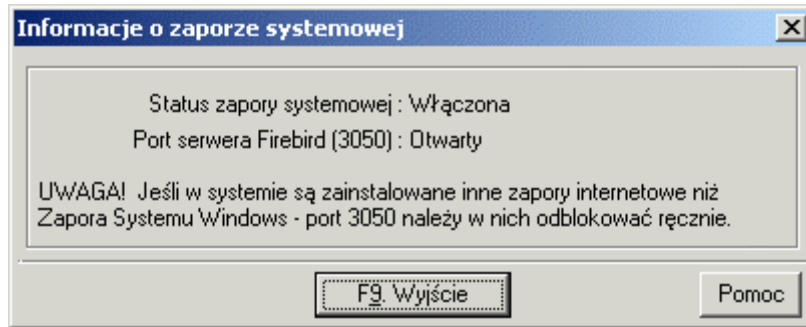
Jeśli powyższe okienka pozostają puste - program łączy się z wbudowanym (szybkim) serwerem bazy danych. Praca może odbywać się wyłącznie na jednym stanowisku (na tym, na którym zainstalowano program).

Adres IP serwera oraz katalog w którym zainstalowano program należy podać tylko w przypadku pracy na wielu stanowiskach.

Aby połączenie było możliwe, komputer-serwer musi udostępniać port komunikacyjny 3050 (lub inny jeśli został zmieniony). W tym celu należy odpowiednio skonfigurować zaporę systemu firewall (jeśli jest używana).

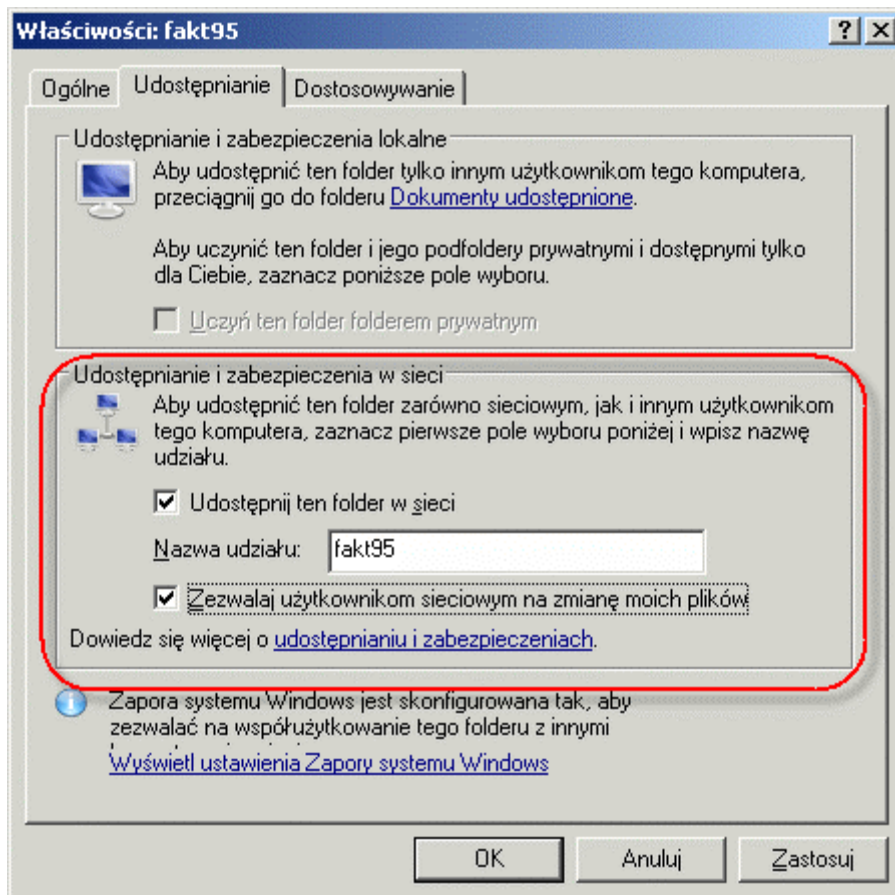
i nacisnąć przycisk [Domyślne] co spowoduje wpisanie danych z systemu do odpowiednich pól.

5. w tym samym miejscu nacisnąć przycisk [Konfiguracja Zapory Windows]



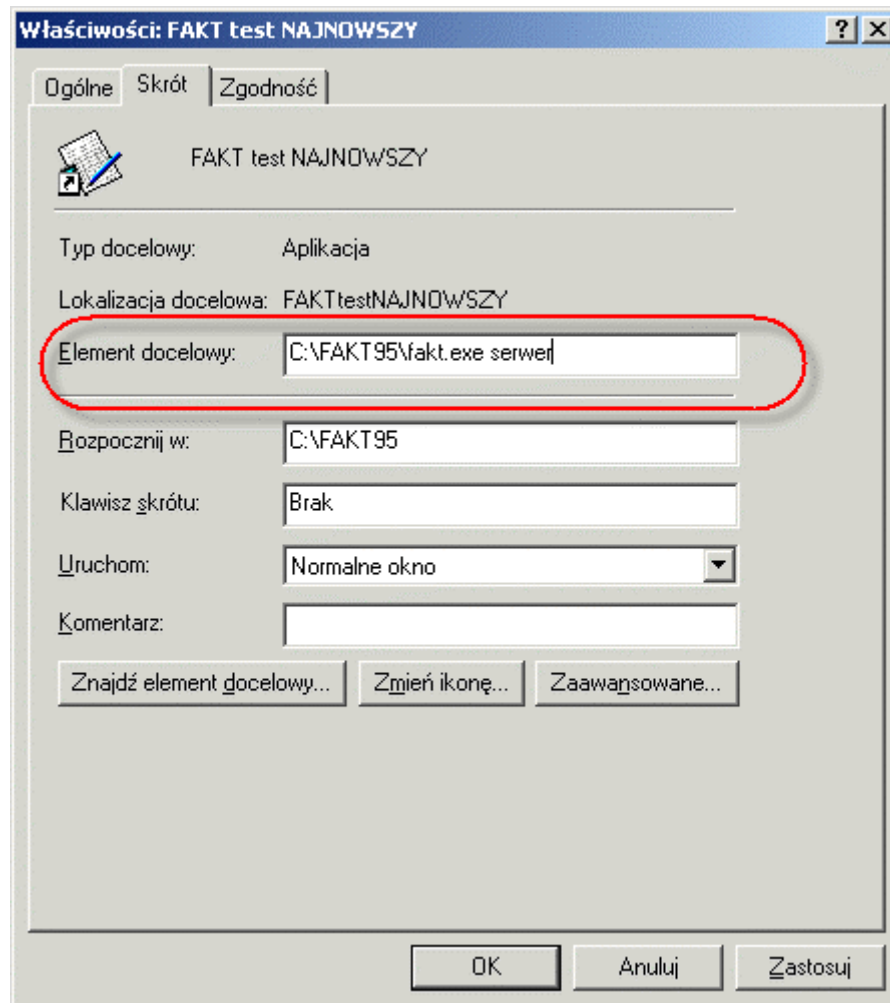
I sprawdzić czy został otwarty port zapory o numerze 3050. Jeśli port jest zamknięty to należy go otworzyć. Jeżeli w systemie są zainstalowane inne niż systemowa zapory sieciowe to należy w nich utworzyć wyjątek dla portu 3050.

6. Poprawność konfiguracji serwera Firebird można sprawdzić klikając na przycisk [Test połączenia], gdzie podane są informacje o ilości użytkowników połączonych z bazą danych.
7. Komputer będący serwerem musi udostępniać innym komputerom w sieci katalog programu Fakt z prawem do odczytu i zapisu. (patrz rysunek)



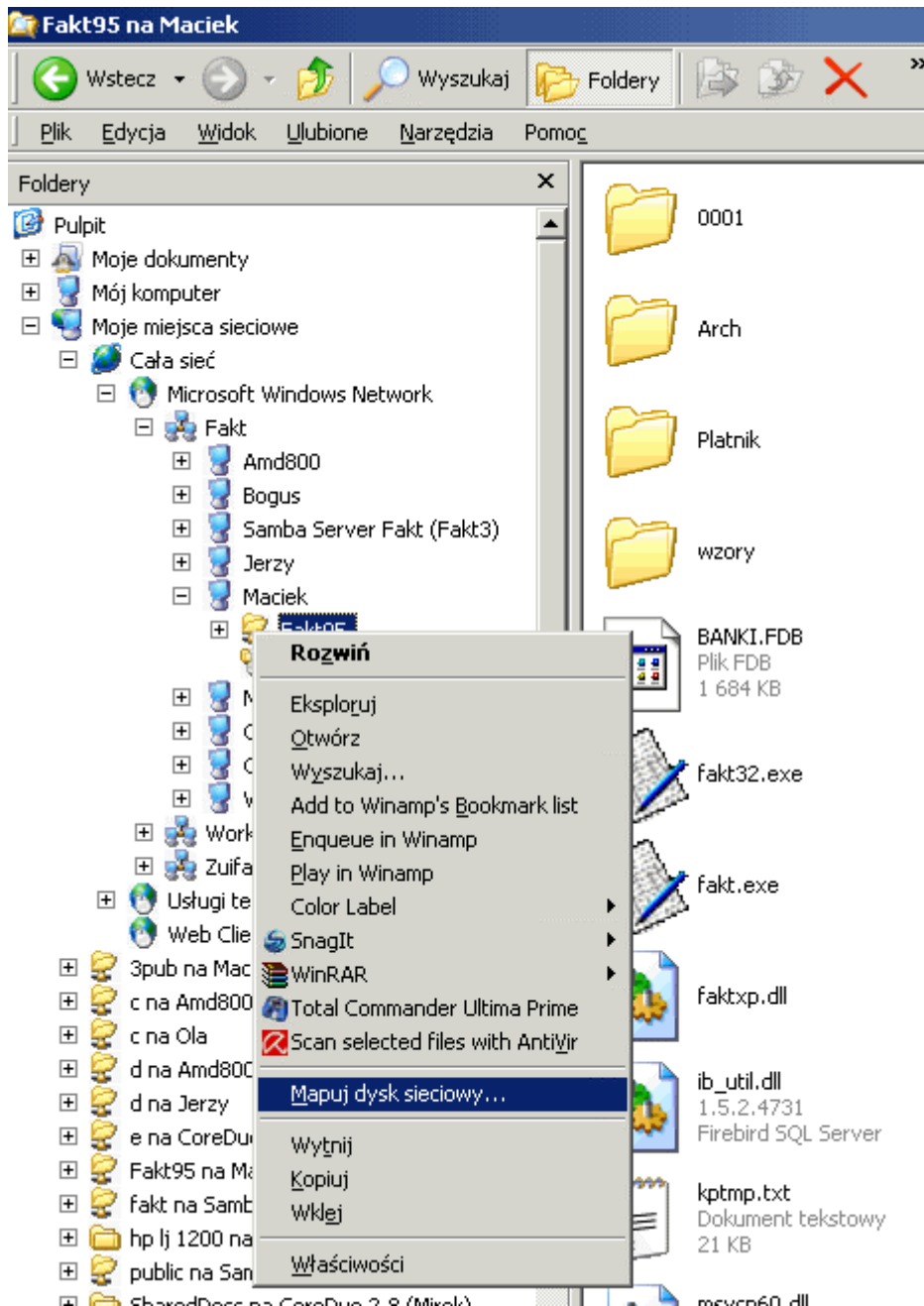
8. Pozostaje tylko stworzyć skrót do uruchamiania programu Fakt. Należy wskazać w katalogu programu Fakt plik Fakt.exe i kliknąć prawym przyciskiem myszy a potem wybrać z pojawiającego się menu pozycję: Wyślij do→Pulpit utwórz skrót

9. Powstały na pulpicie skrót do programu Fakt należy zaznaczyć i klikając prawym przyciskiem myszy wybrać Właściwości a następnie w polu *Element docelowy* uzupełnić wpis dopisując parametr (w tym przypadku *server*)



Czynności do wykonania na stacji roboczej

1. Należy znaleźć folder udostępniony przez serwer w sieci i zmapować go tak aby stał się widoczny po wejściu w Mój komputer.



2. Zmapowany dysk/katalog serwera po nadaniu mu litery będzie widoczny w systemie. Należy odnaleźć ten dysk/katalog i utworzyć skrót do pliku Fakt.exe znajdującego się na zmapowanym dysku.
3. Powstały na pulpicie skrót do programu Fakt należy zaznaczyć i klikając prawym przyciskiem myszy wybrać Właściwości a następnie w polu *Element docelowy* uzupełnić wpis dopisując parametr (w tym przypadku zamiast *serwer* wpisujemy inny parametr np. nazwę komputera lub imię użytkownika)

